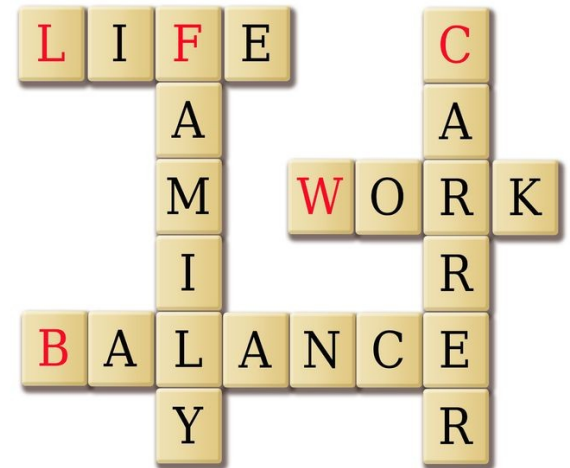




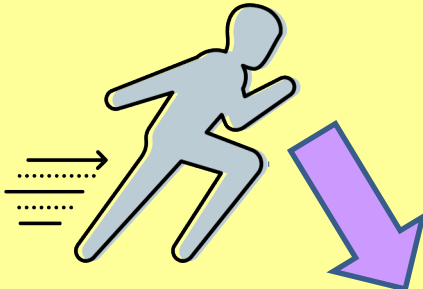
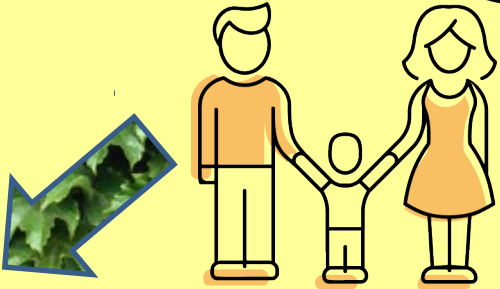
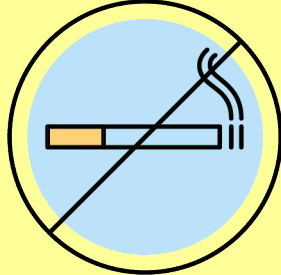
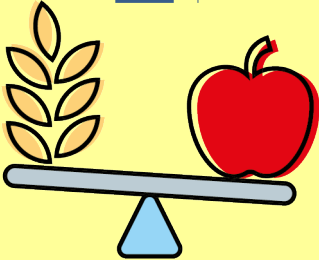
WHP: WORKPLACE HEALTH PROMOTION



La promozione di una corretta alimentazione

Il contrasto al consumo dannoso di alcol ed alle altre dipendenze

Il contrasto al fumo di tabacco



La promozione del benessere lavorativo e della conciliazione vita-lavoro

La promozione della sicurezza stradale e di una mobilità sostenibile

La promozione dell'attività fisica

- Tutte le informazioni e la modulistica sono visibili e scaricabili alla URL: <http://www.regione.toscana.it/WHP>
- L'impresa od ente interessato deve compilare e sottoscrivere la “Domanda di adesione al programma” (allegato 2) ed inviarla attraverso posta certificata (PEC);
 - La PEC a cui inviarla è regionetoscana@postacert.toscana.it
 - Intestazione:
Regione Toscana
Direzione Diritti di Cittadinanza e Coesione sociale
Settore Prevenzione Collettiva
 - Oggetto: "WHP"



ALLEGATO A: Indirizzi operativi per la realizzazione di interventi di promozione della salute negli ambienti di lavoro

ALLEGATO 1: Le buone pratiche per la promozione della salute nei luoghi di lavoro

ALLEGATO 2: domanda di adesione al programma

Per la realizzazione del WHP, gli enti pubblici e privati aderenti, devono fare riferimento agli indirizzi operativi, alle buone pratiche ed alla modulistica che, inizialmente approvati con decreto n.13317/2016, sono stati parzialmente integrati dal successivo decreto dirigenziale **n.1565/2017** che contiene tutti gli allegati e quindi la modulistica utile progetto

ALLEGATO 3:
Questionario per i lavoratori

ALLEGATO 4: Questionario di autovalutazione per l'impresa/ente: criteri qualità

ALLEGATO 5: Pianificazione buone pratiche WHP: format del percorso per l'impresa/ente sulla base dei determinanti di salute

ALLEGATO 6: Scheda di rendicontazione annuale

Entro 15 giorni dal ricevimento della domanda, la Regione Toscana trasmette la richiesta all'Azienda Usl competente per territorio;

Entro 15 giorni lavorativi dal ricevimento della documentazione, gli operatori dell'Azienda Usl competente per territorio contattano l'impresa al fine di:

- 1. illustrare il programma;**
- 2. individuare le aree tematiche di intervento e le relative buone pratiche (vedasi all.1)**
- 3. concordare il percorso di realizzazione del programma.**

L'azienda usl dovrà fornire informazioni dettagliate su tutte le fasi operative previste dal progetto, sui vantaggi per chi aderisce, un costante supporto durante le fasi di programmazione e di attuazione e per l'offerta di informazioni sulle opportunità di accesso ai Servizi sanitari e socio-sanitari presenti sul territorio per il trattamento di specifiche problematiche legate all'alimentazione, al fumo di tabacco, al consumo di alcol, ad altre forme di dipendenza o di malattie croniche non trasmissibili.



Le Aziende Usl territoriali

- Sono coinvolte nel WHP con: Educazione alla Salute, Igiene Pubblica e Nutrizione, Medicina dello Sport, Prevenzione Igiene e Sicurezza nei Luoghi di lavoro, Salute Mentale e Dipendenze
- Supporto metodologico e orientamento organizzativo
- Consulenza in fase di pianificazione
- Pianificazione, coordinamento e realizzazione degli interventi previsti dal programma regionale
- Restituzione dei dati emersi dai questionari per l'identificazione del contesto dell'impresa/ente
- Offerta di informazioni sulle opportunità di accesso ai Servizi Sanitari e Socio-Sanitari presenti sul territorio per il trattamento delle specifiche problematiche inerenti il Programma
- Valutazione delle relazioni prodotte dalle imprese/enti che hanno aderito anche al fine della presentazione della richiesta di iscrizione all'elenco regionale dei "Luoghi che promuovono salute-Rete Europea ENWHP" ed assistenza alla procedura di candidatura delle singole imprese/enti per l'ottenimento del riconoscimento ENWHP e del relativo logo europeo



Imprese/Enti aderenti

Entro i primi 3 mesi dalla domanda di adesione, l'impresa/ente deve realizzare le seguenti attività:

a) organizzazione di un incontro di presentazione del Programma condotto dalle figure a ciò preposte all'interno dei Dipartimenti della Prevenzione dell'azienda usl territorialmente competente.

L'incontro deve coinvolgere tutte le figure del sistema impresa/ente (ove presenti) di seguito elencate, che possono avere un ruolo chiave nello sviluppo del Programma d'intervento:

- Datore di lavoro o delegato con poteri decisionali;
- Responsabile delle Risorse Umane;
- Responsabile della Comunicazione;
- RSPP;
- Medico Competente;
- RLS;
- Rappresentanze Sindacali;

b) costituzione di un gruppo di lavoro interno all'impresa/ente, compatibilmente con la dimensione aziendale, con l'obiettivo di pianificare ed organizzare la realizzazione delle attività sulla base delle buone pratiche raccomandate

Azienda Usl NORD OVEST	
<i>Impresa/Ente aderente</i>	<i>Settore</i>
Azienda Ospedaliero Universitaria Pisana	Sanità/P.A
Soffass S.p.a.	Cartario
Sofidel S.p.a.	Cartario
Solvay S.p.a.	Chimico
Inail di Carrara	Ente Pubblico
Inail di Lucca	Ente Pubblico
Inail di Viareggio	Ente Pubblico
NtFOOD S.p.a	Alimentare
Thyssenkrupp Home Solution srl	Meccanico
Totale	9



Azienda Usl SUD EST

<i>Impresa/Ente aderente</i>	<i>Settore</i>
Azienda Ospedaliero Universitaria Senese	Sanità/P.A
TRATOS CAVI S.p.a	Cavi in fibra ottica, per alta tensione, per uso petrolchimico, e superconduttori
Trigano S.p.a	Caravan
Futura S.p.a	Impianto di selezione e compostaggio
STOSA S.p.a	Cucine
Nuova Solmine S.p.a	Chimica
SEA-Società Europea Caravan S.p.a	Camper
GSK Vaccines S.r.l.	Vaccini
Power One Italy S.p.A	Parti ed accessori per apparecchiature per energia solare
Luano Camp Srl	Caravan
Totale	10



Regione Toscana

Settore Prevenzione Collettiva

Azienda Usl CENTRO

<i>Impresa/Ente aderente</i>	<i>Settore</i>
Azienda Ospedaliero Universitaria Careggi	Sanità/P.A
La Marzocco Srl	Macchine da Caffè
SEA-Società Europea Caravan S.p.a	Camper
ARS Toscana	Ente Pubblico
Totale	4



GRAZIE PER L'ATTENZIONE



Regione Toscana

Settore Prevenzione Collettiva