



2° Seminario Interassociativo Milano 18 maggio 2018

La mappatura della vulnerabilità sismica degli edifici strategici, rilevanti e delle opere infrastrutturali in Lombardia alla luce della nuova classificazione sismica del territorio, in vigore dal 2016

Classificazione sismica del territorio lombardo con DGR 14964 del 7 novembre 2003

Provincia di	Zona 1	Zona 2	Zona 3	Zona 4
Bergamo	=	4	85	155
Brescia	=	32	116	58
Como	=	=	=	163
Cremona	=	4	=	111
Lecco	=	=	=	90
Lodi	=	=	=	61
Mantova	=	=	21	49
Milano	=	=	=	188
Pavia	=	1	16	173
Sondrio	=	=	=	78
Varese	=	=	=	141
Totale	=	41	238	1267

zona	accelerazione orizzontale di ancoraggio dello spettro di risposta elastico (Norme Tecniche) [a _g /g]
1	0,35
2	0,25
3	0,15
4	0,05

Accelerazioni attese

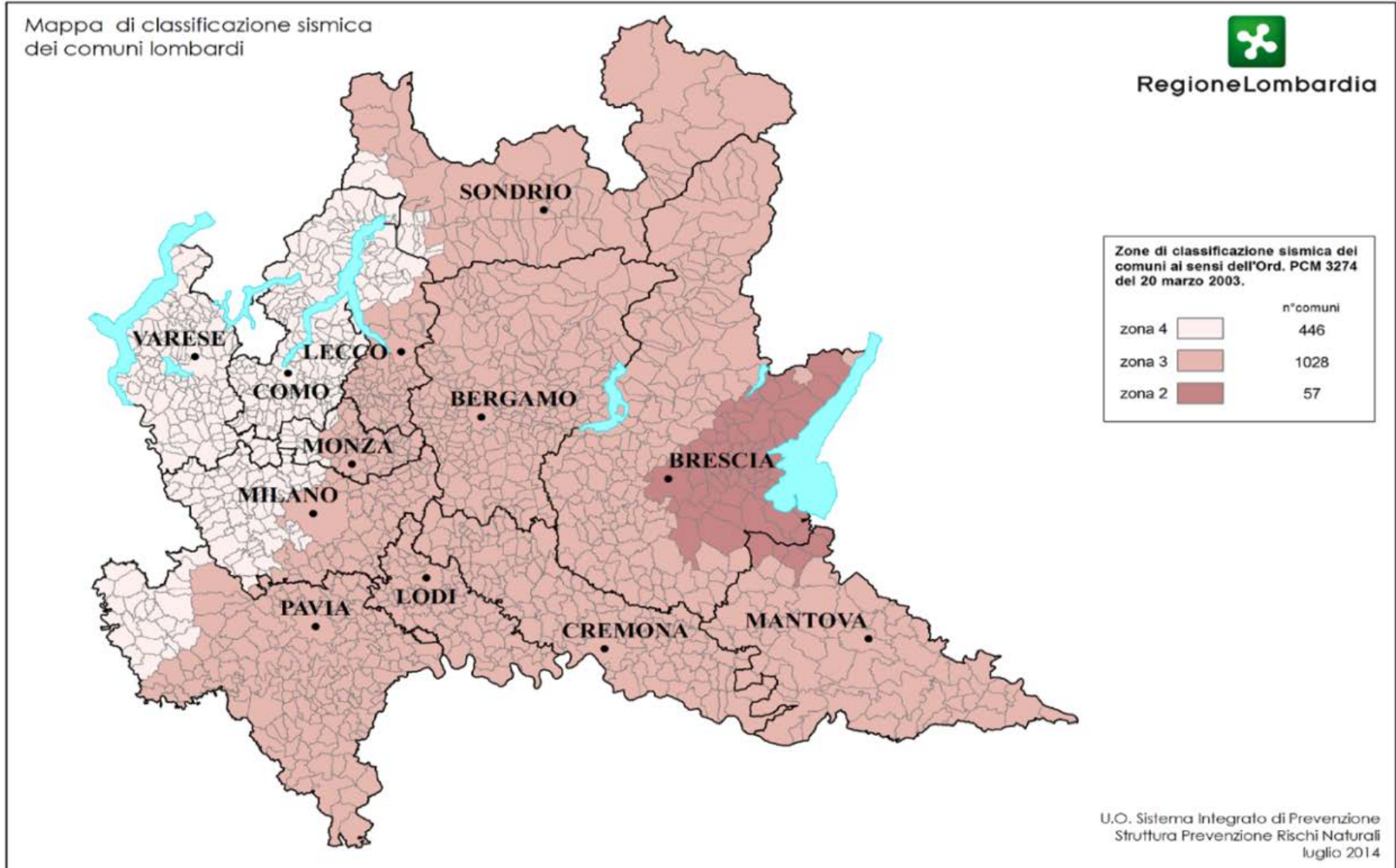
In zona 4: $0,05 \text{ g} = 9,8 \times 0,05 = 0,49 \text{ m/sec}^2$

In zona 3: $0,15 \text{ g} = 9,8 \times 0,15 = 1,47 \text{ m/sec}^2$

In zona 2: $0,25 \text{ g} = 9,8 \times 0,25 = 2,45 \text{ m/sec}^2$

In zona 1: $0,35 \text{ g} = 9,8 \times 0,35 = 3,43 \text{ m/sec}^2$

Nuova classificazione sismica DGR 11.7.2014, in vigore dal 10 aprile 2016



Dal 2003 parte il programma di verifica della vulnerabilità sismica degli edifici e delle opere indicati nell' Ordinanza OPCM 3274/2003

1. Edifici ed opere strategiche

- a) Sedi Amministrazioni
- b) Sale Operative
- c) Ospedali con P.S.
- d) Centri di Protezione Civile
- e) Centrali 118
- f) Edifici nei Piani di Emergenza

2. Edifici ed opere rilevanti

- a) Asili nido e scuole
- b) Strutture ricreative e culturali luoghi di spettacolo
- c) Edifici aperti al culto
- d) RSA
- e) Centri commerciali

3. Opere Infrastrutturali

- a) Ponti gallerie strade
- b) Stazioni ferroviarie
- c) Porti e aeroporti
- d) Distribuzione e trasporto energia
- e) Acquedotti
- f) Industrie pericolose
- g) Strutture per le trasmissioni radio

Nel 2007 viene approvato un primo censimento di edifici rilevanti e strategici ai fini sismici di 2531 edifici

Nel 2011 viene approvato un censimento di 4176 edifici situati nei **238** comuni di zona 3.

Gli edifici di interesse da censire in zona 2 sono stimati in numero di 700

Oggi dopo la nuova classificazione sismica i comuni in zona 3 passano da 238 a 1028. I vecchi censimenti sono evidentemente scarsamente utili

E' necessario rilanciare un progetto di mappatura alla luce della nuova classificazione del territorio che ha ampliato enormemente il panorama degli edifici esposti al rischio sismico

- La rilevazione della vulnerabilità degli edifici e delle infrastrutture richiede risorse sia umane che finanziarie**
- E' un passaggio indispensabile per programmare e progettare gli interventi di miglioramento o adeguamento (o decidere la demolizione)**
- Iniziare dalle scuole per le quali sono già disponibili finanziamenti governativi**
- Anche il sistema della prevenzione dovrebbe dedicare risorse a questo tema**