

Fernando Cecchini

Convegno nazionale

**STRESS, MOLESTIE LAVORATIVE E ORGANIZZAZIONE DEL LAVORO:
ASPETTI PREVENTIVI, CLINICI E NORMATIVO-GIURIDICI.
LE SOLUZIONI POSSIBILI**

Milano, 7 Giugno 2016

Ore 09.00 – 17.30

Aula Magna “G.B. Candiani”

Policlinico - Clinica Mangiagalli

Via Della Commenda N. 10 – Milano

I rischi psicosociali

Dal mobbing al disagio allo stress correlati al lavoro

Capire per tutelarsi nel lavoro che cambia



Il buco nero è un oggetto la cui forza di gravità è talmente intensa che nulla può sfuggirgli, nemmeno la luce", J. Wheeler 1968. Come il mobbing così devastante che distrugge: il lavoratore, la famiglia, l'azienda che lo consente ed il Paese che lo tollera.

I° Maggio la CEI segnalò: *"La paura di perdere il lavoro spinge a condividere che nulla sia più come prima: dignità, diritti, salute". - La scarsità di lavoro in Italia "porta sempre più persone, impaurite dalla prospettiva di perderlo o di non trovarlo, a condividere l'idea che nulla sia più come è stato finora: dignità, diritti, salute finiscono così in secondo piano.*

Ma la termine dello stesso mese un top manager illustrò a degli studenti che: *“per cambiare una grande azienda **bisogna mettere “paura” ai dipendenti...**, ed ancora **colpire le persone che si oppongono al cambiamento...**, creando quindi malessere“*, ed altro sullo stesso tema apparso abbondantemente sulla stampa.

L'Organizzazione Internazionale del Lavoro circa ***i Rischi Psicosociali*** ci dice che: *oltre 40 milioni di lavoratori sono colpiti da stress correlato al lavoro all'interno dell'UE e che il costo stimato di depressione legato al lavoro è di **€ 617 miliardi l'anno**; che comprende i costi per i datori di lavoro di assenteismo e presenzialismo **€ 272 miliardi**; perdita di produttività **€ 242 miliardi**; spese sanitarie **€ 63 miliardi** e di assistenza sociale sotto forma di pagamenti di prestazioni di invalidità **€ 39 miliardi**. (ILO aprile 2016)*

- Diviso in *14 capitoli* inizia con lo “**Stress**” descrivendo la *sindrome da disagio lavorativo* a cui segue l’illustrazione della nozione di *stress*, concetto per altro abusato, evidenziandone nuove cause emergenti dallo scorretto impiego di tecnologie informatiche: *fomo*, *cyberbullismo*.

Premessa / Perché un nuovo libro? / Un piccolo test

La sindrome da disagio lavorativo / Che cos’ è lo stress?

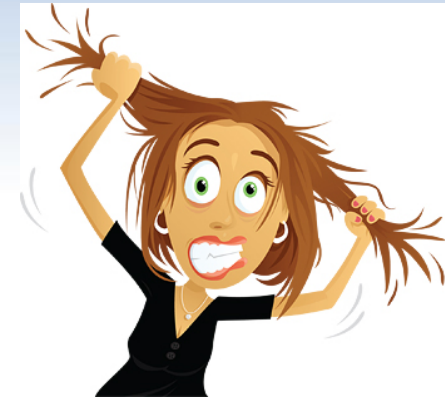
La sindrome generale di adattamento / Il meccanismo dello stress

La risposta individuale / Lo stress legato al lavoro

La prevenzione / Il tecnostress

Una nuova causa di stress "fomo" / Stress e Mindfulness

Magistratura e rischio stress



- ***“I rischi psicosociali”*** segue *la trasformazione del mondo del lavoro* sottolineandone i repentini cambiamenti. Vengono chiariti termini quale *mobbing, stalking, burn-out e straining* presentando tramite una *analisi psicologica* sia i danni che le *ragioni* per cui tali disdicevoli modalità di relazione sono divenute correnti; segue *l’ambiente scolastico* quale particolarmente esposto.

Trasformazione del mondo del lavoro

Cosa si intende per rischi psicosociali?

Il Mobbing / Le fasi del Mobbing

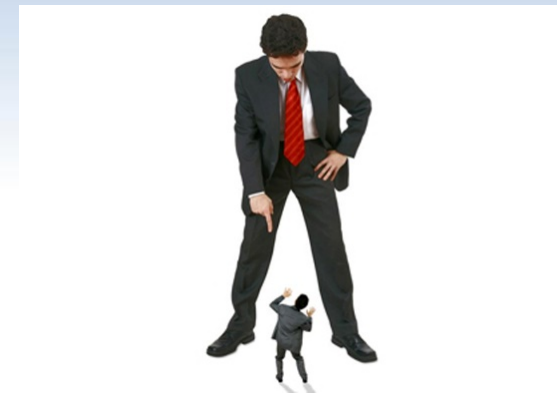
Analisi psicologica del fenomeno / Le ragioni del mobbing

Le ragioni emozionali / Le ragioni strategiche

Strategiche o emozionali? / Le conseguenze

Lo Straining / Il Burn-out / Lo Stalking

L’ ambiente scolastico



- Il capitolo *“Le patologie stress correlate”* illustra le *malattie* cui i lavoratori vessati possono rimanere inconsapevolmente vittime ed enumera *i centri del SSN* adatti al bisogno.

I danni alla salute

Le patologie

La medicina di genere

Mobbing e disturbi mentali

I centri diagnostici del disadattamento lavorativo

Network Nazionale per la Prevenzione

I centri per la prevenzione stress da lavoro



- Con l' ***"Inail"***, quale compagnia assicuratrice di patologie correlate al lavoro, viene evidenziato il difficile riconoscimento di malattie nelle situazioni stressogene o moleste.

L' Inail e il danno biologico

La costrittività organizzativa

Patologie da stress, il difficile riconoscimento Inail

Inail e Mobbing: la Circolare 71/2003



- *“Breve rassegna delle leggi sul lavoro”* sinteticamente, ma efficacemente, enumera le leggi di riferimento relative agli argomenti in oggetto, corredandole con sentenze significative ed evidenziando il *D.lgs.81/08*.

Mobbing: cosa dice la legge / L'articolo 2087

Le proposte di legge / Chiarezza e paradossi

Importanti riferimenti legislativi / D.lgs. 81/08: articoli rilevanti

La funzione dell'RLS / La nomina dell'RLS

La giurisprudenza sul mobbing

L' articolo 572 del codice penale e il mobbing

Alcune sentenze significative



- Circa “*Le leggi regionali*” sulla prevenzione vengono evidenziati i vantaggi nel settore della salute e sicurezza dove l’autore presenta una valida *proposta di legge per la regione Lazio* di cui è coautore.

Le ragioni delle leggi regionali

Le regioni virtuose

Regione Lazio nuova proposta

Il testo



- Segue "Il *Jobs Act*", in cui viene effettuata un'analisi esplicativa rispetto alle *tutele crescenti*, alla *variazione delle mansioni* e al *controllo a distanza dei lavoratori*, evidenziandone alcune criticità.

Le nuove regole

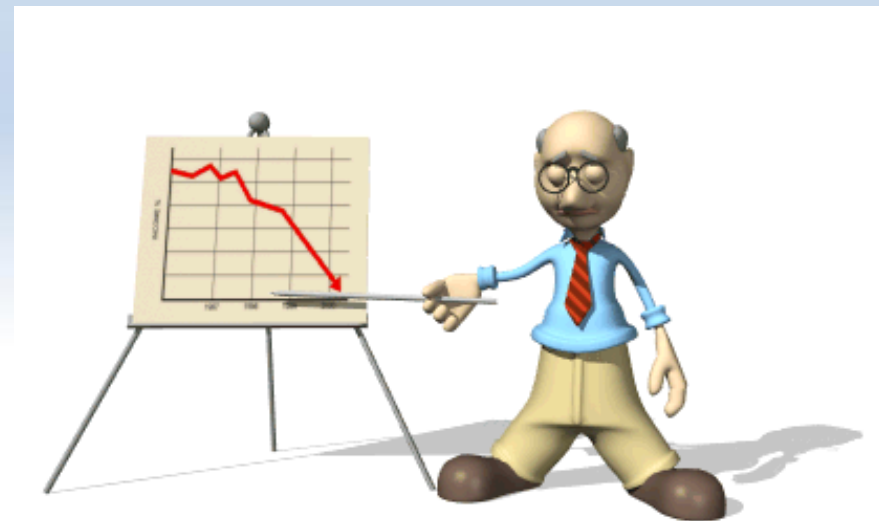
Le tutele crescenti

La variazione delle mansioni

Il controllo a distanza dei lavoratori

Cosa accade in alcuni Paesi d'Europa?

Commenti e osservazioni



- Il capitolo *“L’impegno della CISL”* sottolinea il legame con lo *sportello d’ascolto*, dove l’autore esterna la sua esperienza. Analizza il *mobbizzato* graficandone le caratteristiche; lo stesso per il *mobber* evidenziandone le dubbie capacità di comando. Suggerisce l’impostazione dello “sportello” ed evidenzia problemi quali la *molestia sessuale*, la *maternità e famiglia* citando le parole del *Santo Padre*

Un fenomeno nuovo: la molestia strategica

Lo Sportello d’Ascolto sindacale

Vivere il mobbing tramite lo "Sportello d'Ascolto"

La figura dello "Sportello d'Ascolto"

Il mobbizzato / Il "cliente" dello "Sportello d'Ascolto"

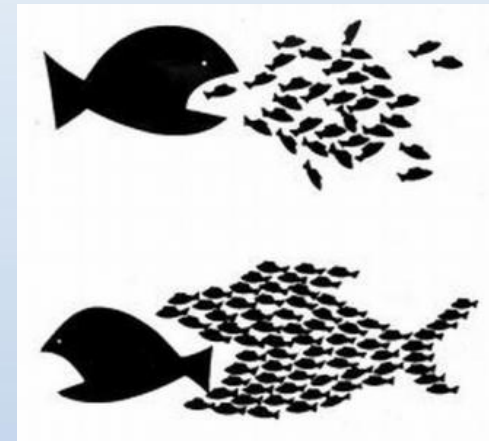
Capace, Brillante, Creativa - il Branco

Lo Sportello: aspettative e necessità / Lo "Sportello d'Ascolto" CISL

Il mobber / Il capo / La molestia sessuale / Maternità e famiglia

Lavoratrici e maternità – conseguenze / Maternità - Testimonianze

Violenza sulle donne e mobbing: nuove tutele



- Nella *“La tutela legale del lavoratore”* illustra l’attività di *vigilanza sulla salute e sicurezza*, il *percorso per la tutela giudiziale*, evidenzia *l’onere della prova* ed *enumera i possibili danni risarcibili*.

La vigilanza della salute e sicurezza

Mobbing e onere della prova

Percorso per la tutela giudiziale

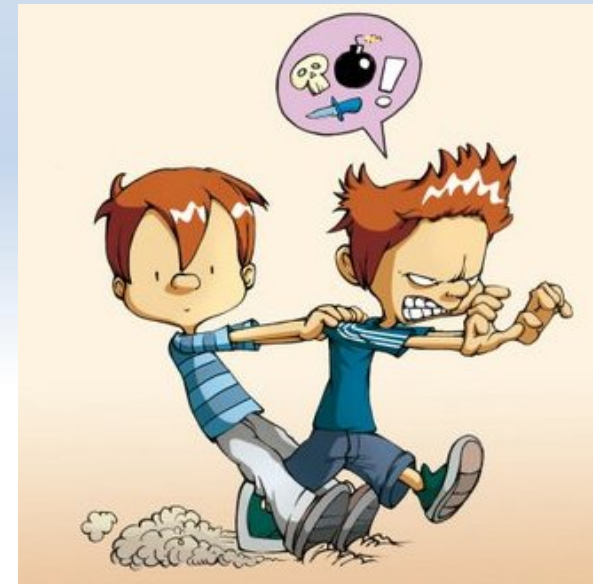
Possibili danni risarcibili

Un decalogo in tribunale



- I “*Consigli e suggerimenti orientativi*” divengono elementi indispensabili per i lavoratori al fine di non danneggiare la propria situazione soprattutto nel caso di cattivi rapporti con l’azienda.

- ...relativi alla situazione psicofisica
 - ...relativi a situazioni comportamentali
 - ...relativi alla vita di relazione
 - ...relativi a possibili azioni legali
- Lettera per direzione aziendale
- ...Un ultimo consiglio
- INAS il patronato della CISL



- Nel *“Il dialogo sociale europeo”* l'autore tratta due argomenti fondamentali: l'accordo sullo *“stress lavoro correlato”* e quello sulle *“molestie e violenza al lavoro”*. Illustrati con dovizia di particolari e commentandone l'attuazione: il primo sullo stress legato al lavoro ed il secondo riguardante la violenza e le molestie/mobbing.

L' Europa e lo stress dovuto al contesto lavorativo

Accordo autonomo su stress lavoro-correlato

Capire l' accordo / La valutazione dello stress lavoro-correlato

La Commissione consultiva permanente

Procedura per la valutazione dello SLC

La valutazione – un' arma spuntata / Stress lavoro correlato e mobbing

Accordo autonomo su molestie e violenza al lavoro

Intesa tra Confindustria, CGIL, CISL e UIL / Il testo dell' Accordo quadro / Dichiarazione aziendale contro le molestie

Valutazioni sull'accordo / Accordi anti-mobbing

Una inspiegabile dimenticanza



- **“Mobbing e pubblico impiego”** dettaglia il *Comitato Unico di Garanzia, CUG*, che unisce il *Comitato Antimobbing* ed il *Comitato delle Pari Opportunità*, istituito a supporto dei *lavoratori del pubblico impiego* nel contrasto di qualsiasi forma di discriminazione e di violenza morale. Completa l’argomento un messaggio d’invito ad un maggiore impegno della *Consigliera Nazionale di Parità*.

CUG - Comitato Unico di Garanzia

Alcuni punti della direttiva 04/03/2011

CUG - Istituzione dello Sportello d'Ascolto

Un commento circa la funzionalità dei CUG

La legge e il pubblico impiego

Il CUG di *Francesca Bagni Cipriani*



- Nel capitolo 1' *“Agenzia Europea sulla Salute e Sicurezza EU-OSHA”* lancia segnali di allarme circa i *rischi psicosociali in Europa*, le *strategie per i prossimi anni* e le *indagini circa i rischi nuovi ed emergenti*.

Strategic Framework 2014-2020

Rischi psicosociali in Europa

Seconda indagine europea ESENER-2



- *Il 14° capitolo* tratta il vissuto dell'autore e alcuni articoli scritti nel tempo tra cui: *“Carneade chi era costui?”* di particolare interesse.

La mia storia

Lettera ai lavoratori

Report per FILCA CISL

Il così detto mobbing breve

Per fortuna c'è la Corte di Cassazione

L'esperienza dello sportello CISL

Carneade: chi era costui?



Desidero ringraziarla per l'omaggio del Suo libro alla Biblioteca della Fondazione Maugeri (dove potrà essere consultato da numerosi medici e operatori sanitari, universitari e ospedalieri).

In questo panorama, l'opera di Cecchini può indubbiamente essere d'aiuto. Scritto in modo semplice e chiaro, il libro si rivolge soprattutto ai lavoratori (potenziali vittime di vessazioni e altre situazioni stressanti) ma risulta utile per tutti coloro che, a vario titolo, sono interessati alla problematica: datori di lavoro, addetti alla sicurezza, medici, psicologi, sociologi, sindacalisti, politici, giuristi.

Ma il libro vuole essere soprattutto una guida per i più deboli: capire quando si è vittime di mobbing, imparare a difendersi, sapere a chi rivolgersi per ricevere assistenza medica, psicologica, legale. Ritengo che l'opera di Cecchini sia originale, comprensibile, di valore scientifico e divulgativo, sicuramente da includere nella biblioteca del medico del lavoro.

Stefano M. Candura

Ordinario di Medicina del Lavoro

Università di Pavia

Grazie per la vostra
attenzione

Domande?

330967012

f.cecchini@cisl.it

Per l'acquisto del libro
ordini@nepedizioni.com
info@nepedizioni.com
www.nepedizioni.com



FERNANDO CECCHINI

I rischi psicosociali
DAL MOBBING AL DISAGIO ALLO STRESS
CORRELATI AL LAVORO
Capire per tutelarsi nel lavoro che cambia

Prefazione di MARIAPLA GARAVAGLIA
Introduzione di FABIO MASSIMO GALLO
I CUG di FRANCESCA BAGNI CIPRIANI
Postfazione di ANNAMARIA FURLAN



Il buco nero è un oggetto la cui forza di gravità è talmente intensa che nulla può sfuggirgli, nemmeno la luce', J. Wheeler 1968. Come il mobbing così devastante che distrugge: il lavoratore, la famiglia, l'azienda che lo consente ed il Paese che lo tollera.

I rischi psicosociali
Dal mobbing al disagio allo stress correlati al lavoro
Capire per tutelarsi nel lavoro che cambia
di **Fernando Cecchini** (2016)
ISBN: 9788899259525
Prezzo di Copertina: 18,00 euro
Per te scontato a **16,00 euro**
inviando una email a
ordini@nepedizioni.com

Modalità di pagamento

Bonfico anticipato (allegare la copia del versamento alla email)

Aggiungere al costo del libro **5,00 euro** in caso di spedizione

Conto Intesa SanPaolo Intestato a NeP edizioni Srls - conto corrente 02757/1000/00004752

IBAN IT26Q0306905052100000004752 - BIC BCITITMM

Causale: CodiceCecchini

NOME _____ COGNOME _____

RAGIONE SOCIALE _____

INDIRIZZO SPEDIZIONE Via _____ N _____

Cap. _____ Città _____ Prov. _____

TEL. _____ EMAIL _____

P.IVA O C.F. _____

NOTE _____

DATA _____ FIRMA _____

Per ordinativi superiori preserviamo i seguenti sconti, inviando una email a ordini@nepedizioni.com per ricevere i preventivo:

da 15 a 30 copie - sconto 20% da 31 a 49 copie - sconto 25%
da 50 a 79 copie - sconto del 30%, da 80 a 99 copie – sconto del 35%,
oltre 100 copie – sconto del 40%.